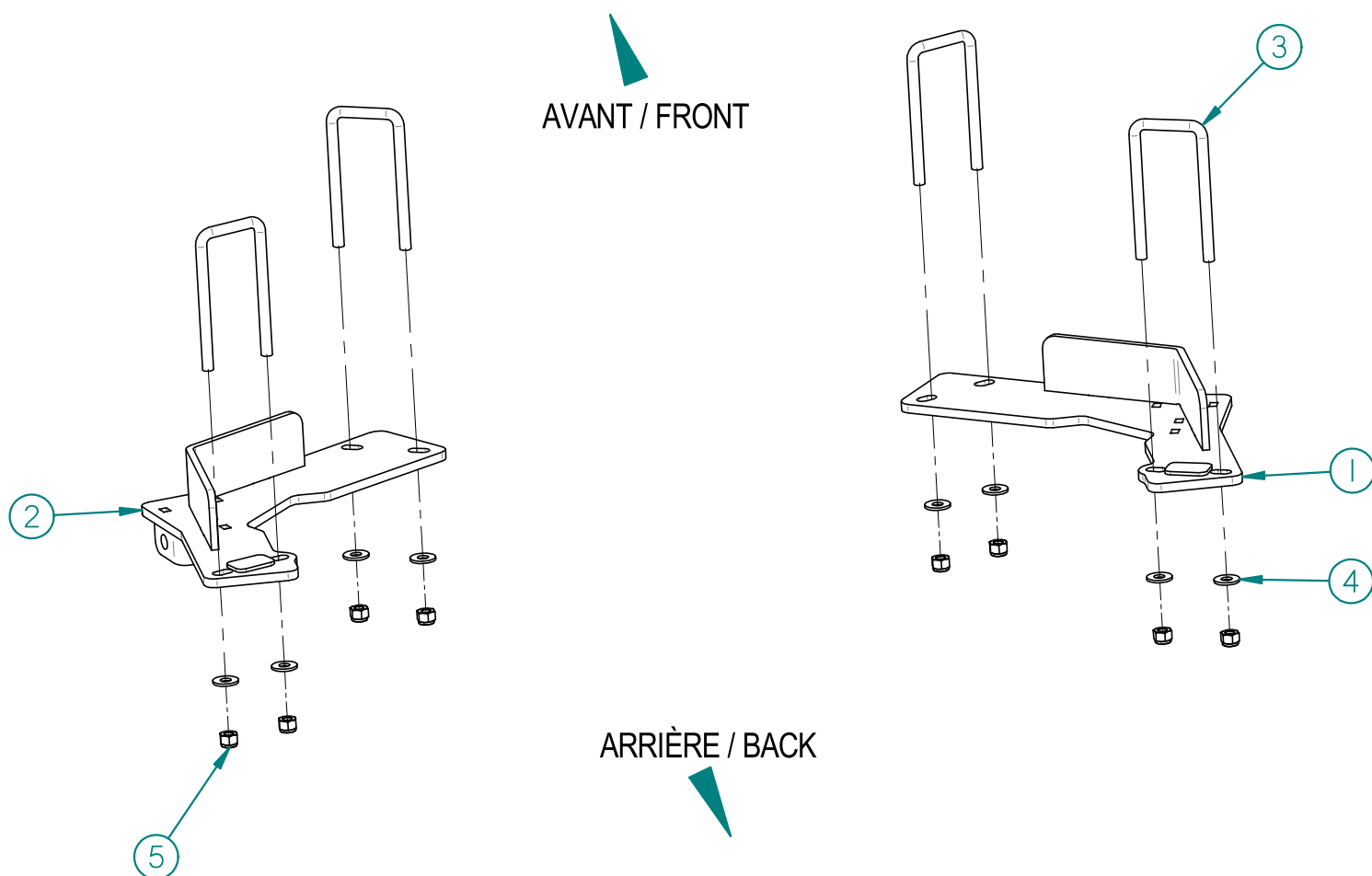


00PA-267: PLAQUE ADAPTEUR / ADAPTER PLATE



Liste des pièces / Part List

RÉF	# PIECE/PART	QTÉ/QTY
1	03PA-267G	1
2	03PA-267D	1
3	SBUB3I8-16x2x5	4
4	FW5I16USS	8
5	HLN3I8-16ZBG2	8

2011-12-02

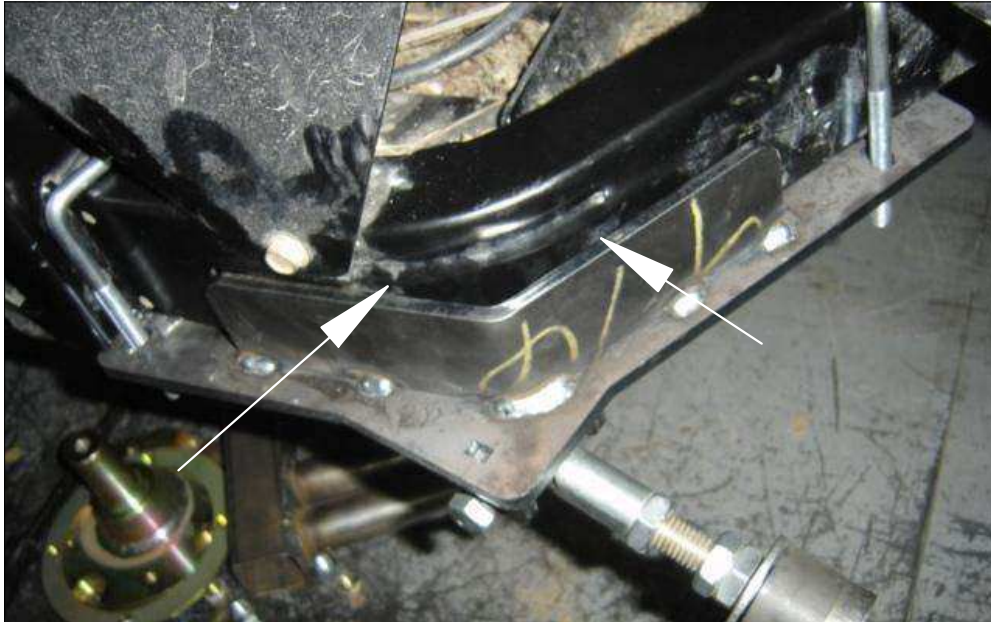


LES FABRICATIONS TJD INC.

147, chemin des Raymond, Rivière-du-Loup (Québec) G5R 5X9
www.tjd.ca

Installation de la plaque adaptateur 00PA-267

Exemple d'installation coté gauche (conducteur).



Appuyer la partie en L sur le coin de la structure.



Fixer solidement sur la structure la pièce 03PA-267G.
En se servant du trou oblong comme guide, percer la structure avec une mèche 13/32" .
Il y a 1 trou pour la 03PA-267G (voir la flèche).
Répéter du coté droit.

Adapteur plate 00PA-267 instalation.

Exemple of left side (driver) instalation.



Put the L shaped plate along the frame's corner.



Attach well the plate 03PA-267G to the frame .
Using the slot as a guide, drill a hole in the frame with a 13/32" drill .
There is 1 hole for the 03PA-267G (see the arrow).
Repet on the right side.

PLAQUE D'ADAPTATION / ADAPTER PLATE

00PA-267

Positionnez la plaque sous le véhicule sans la boulonner. Il se pourrait que vous ayez à percer ou à modifier la plaque protectrice sous le véhicule et/ou à percer certains trous dans le châssis. Pour ce faire, servez-vous de la plaque comme d'un guide. Puis boulonnez la plaque en place.

Position the adapter plate underneath the vehicle without screwing it in. You may have to drill or modify the protective plate underneath the vehicle and/or drill holes in the frame as needed. To do so, use the plate as your guide or template. Then firmly screw the plate in place.

