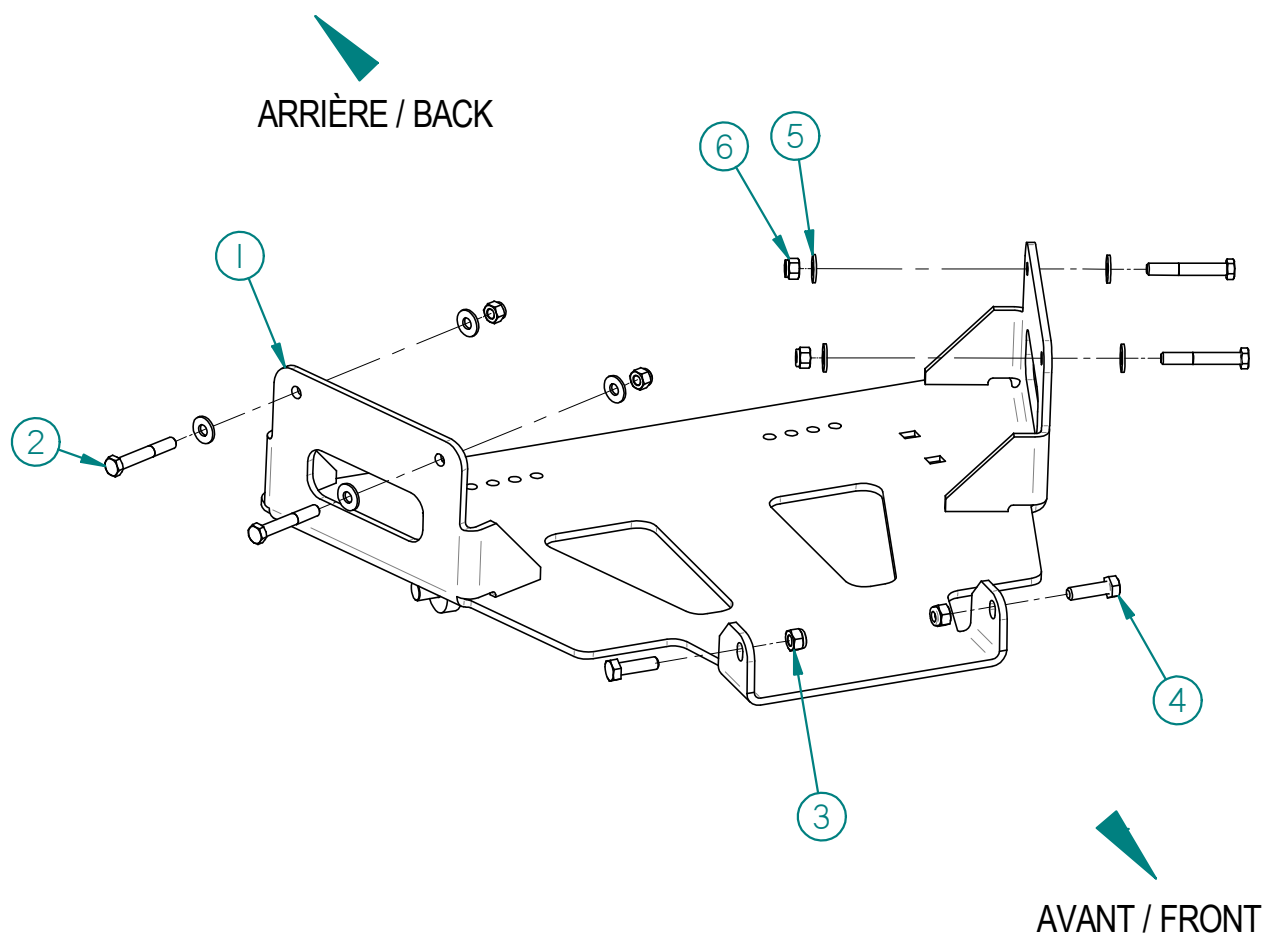


00PG-010: PLAQUE DE GRATTE / PLOW PLATE



Liste des pièces / Part List

RÉF	# PIECE/PART	QTÉ/QTY
1	03PG-010	1
2	HB3I8-16NCx2-1I2ZBG2	4
3	HLNM10X1.25B2	2
4	HBM10x1.25x35ZBG8.8	2
5	FW5I16USS	8
6	HLN3I8-16ZBG2	4

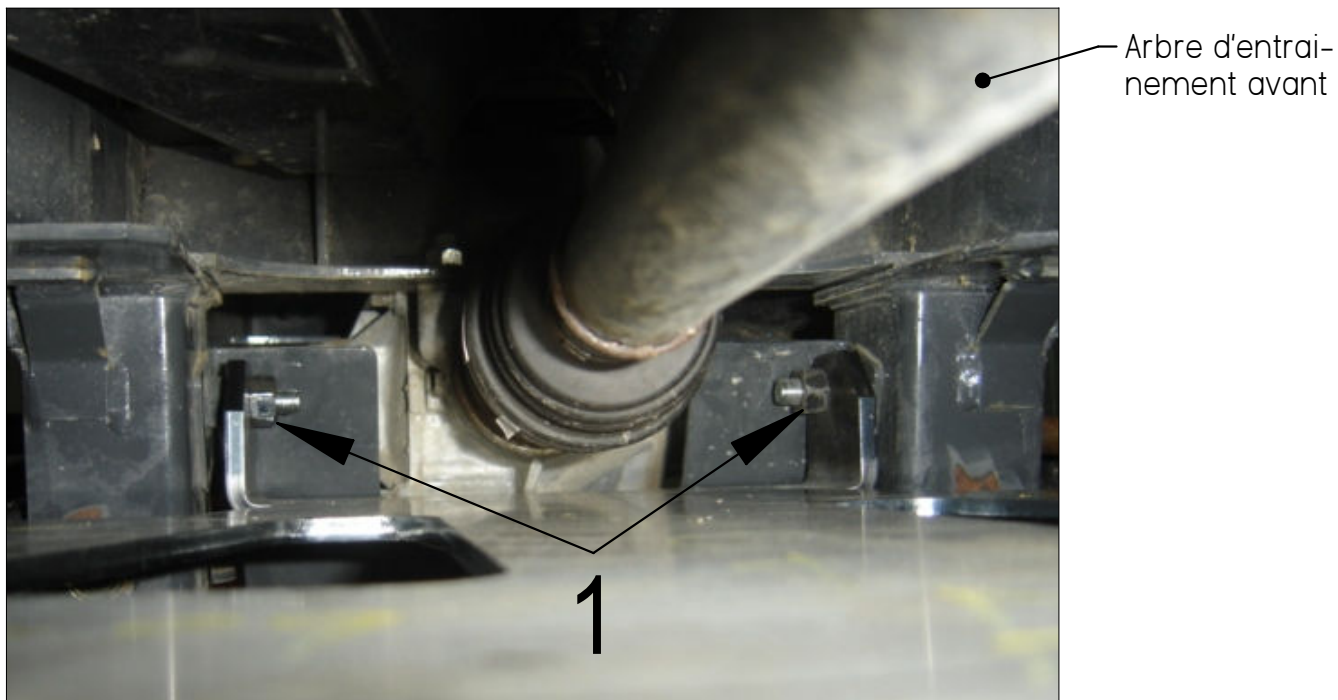
2009-10-26



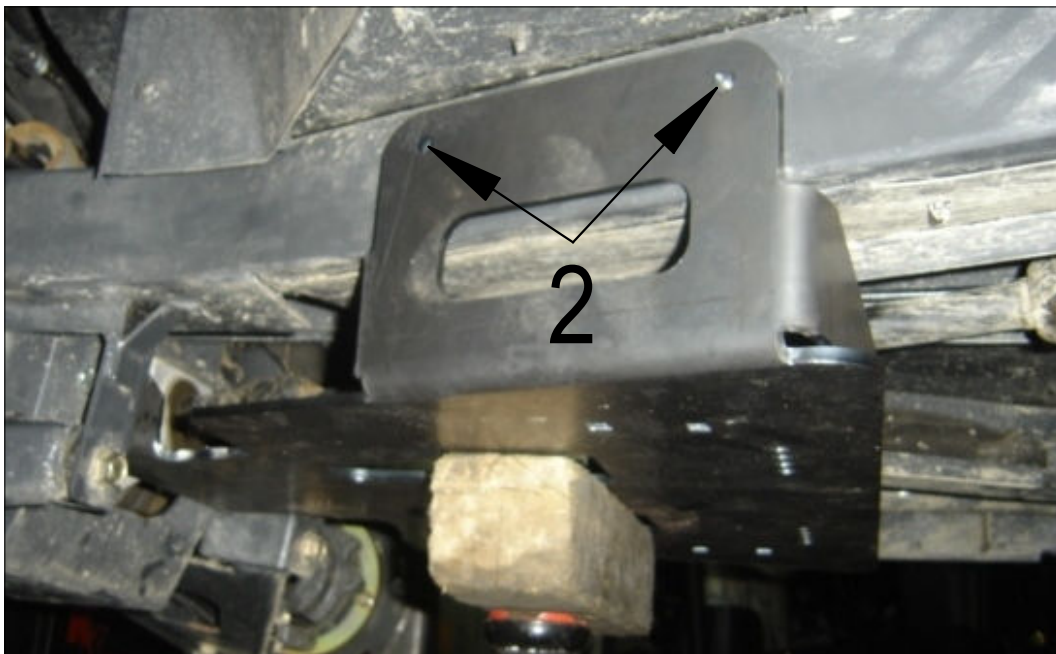
LES FABRICATIONS TJD INC.

147, chemin des Raymond, Rivière-du-Loup (Québec) G5R 5X9
www.tjd.ca

Installation de la plaque de gratte 00PG-010



- Dévisser les 2 boulons du véhicule jusqu'à ce qu'ils soient égale à l'écrou.
- Positionner la plaque tel qu'illustré.
- Visser les boulons.
- Mettre les écrous fournis sur les boulons et les serrer fermement (flèches 1).

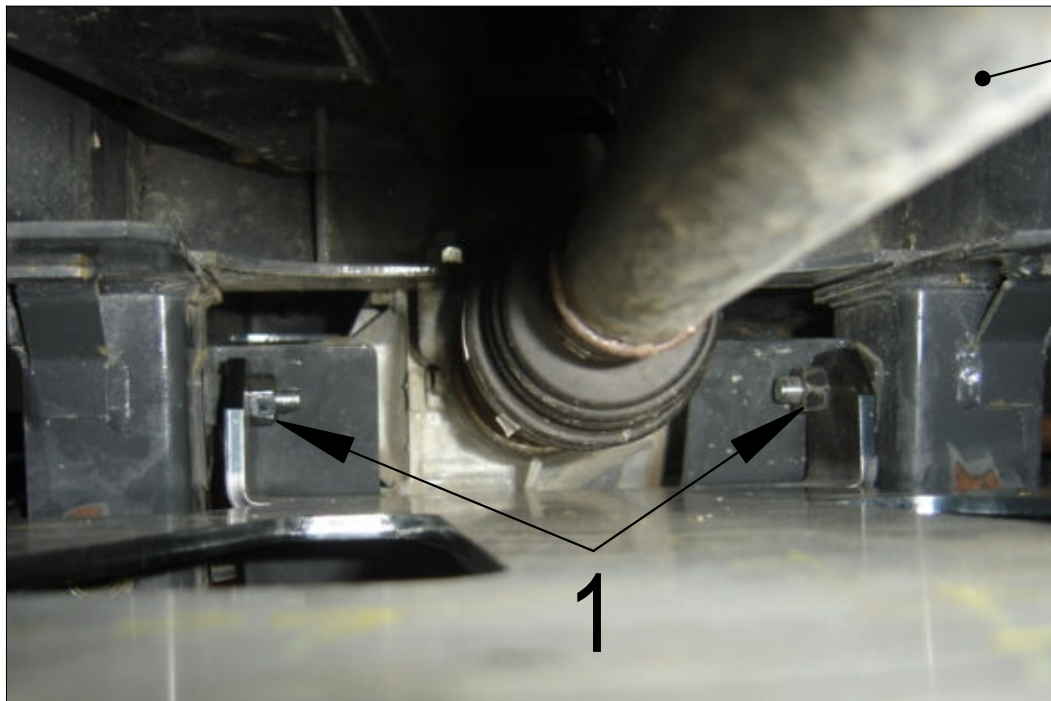


← Avant du véhicule

- En se servant des trous comme guide, percer la structure du véhicule avec un foret de 13/32" (flèche 2).
- Installer les boulons et les fixer solidement.

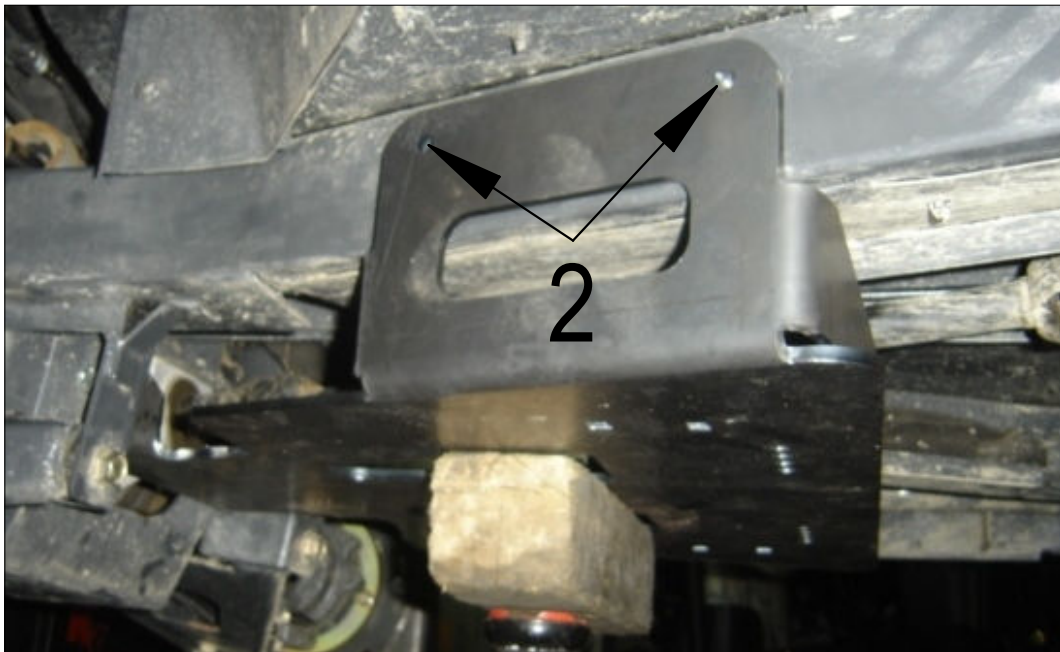


Plow plate 00PG-010 installation



Front drive shaft

- Unscrew the 2 bolts until they are flush to the nut.
- Install the plate as shown above.
- Tight back the bolts.
- Put the nuts that comes with the kit and tight them firmly (flèches 1).



← Front of the vehicle

- Using the holes as a guide, drill the frame with a 13/32" drill (2 above).
- Install the bolts and tight them firmly.