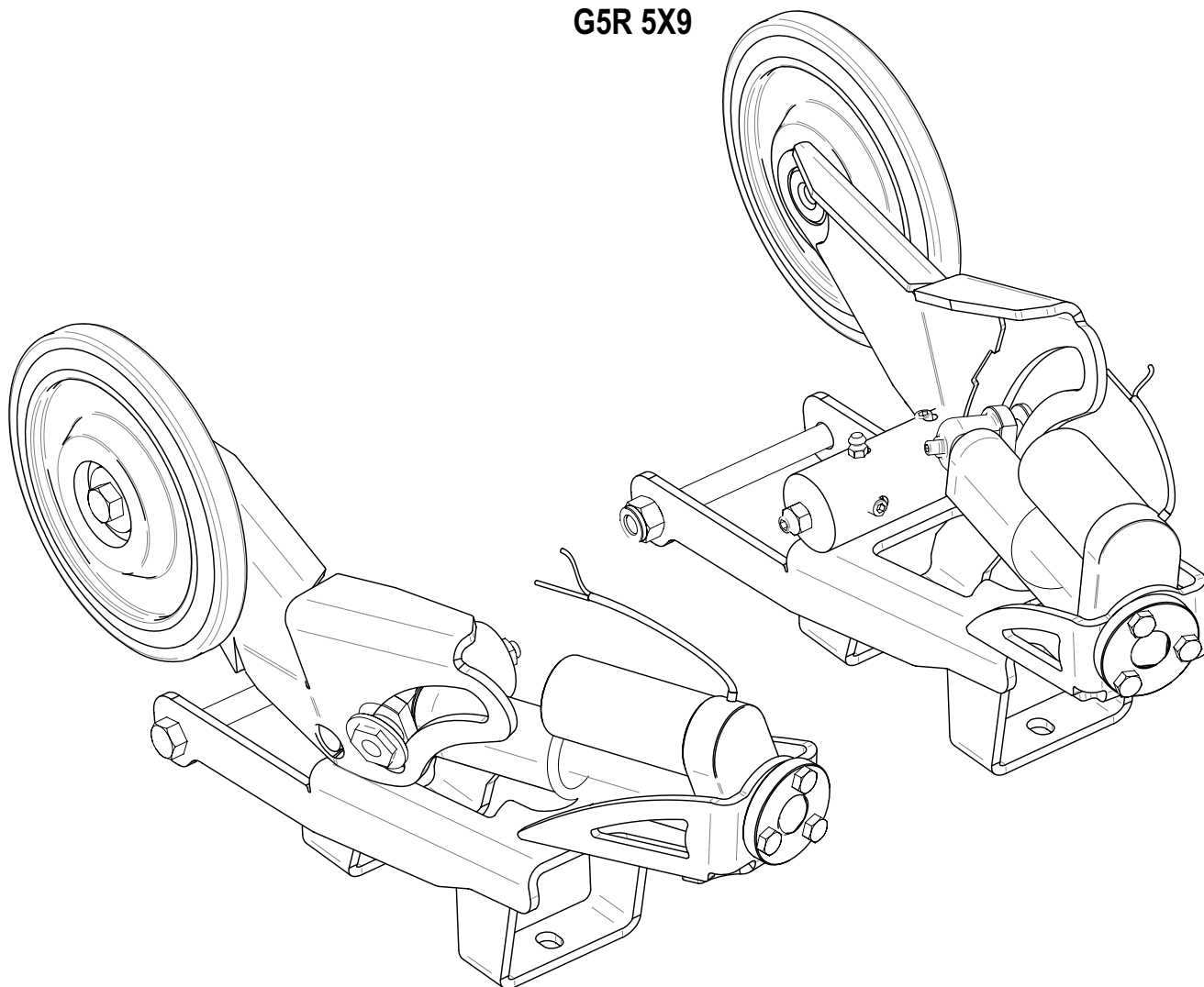


Les Fabrications TJD

Rivière-du-Loup

Québec, Canada

G5R 5X9



ROUES DE MOTONEIGE

Les Fabrications TJD.

© Tous droits réservés **Les Fabrications TJD**, Rivière-du-Loup. Aucune copie ou reproduction de ce manuel, en tout ou en partie, ne doit être fait sans le consentement explicite de **Les Fabrications TJD**.

MOT DE BIENVENUE

Félicitations! Vous venez de faire l'achat d'une véritable révolution dans le domaine des patins de motoneige. Les roues de motoneige SkiWheels Electric des Fabrications TJD.

Tant pour réduire l'usure des lisses de carbure, que pour faciliter le contrôle de votre motoneige sur surfaces dures ou non glissantes, les roues SW Electric sont la solution.

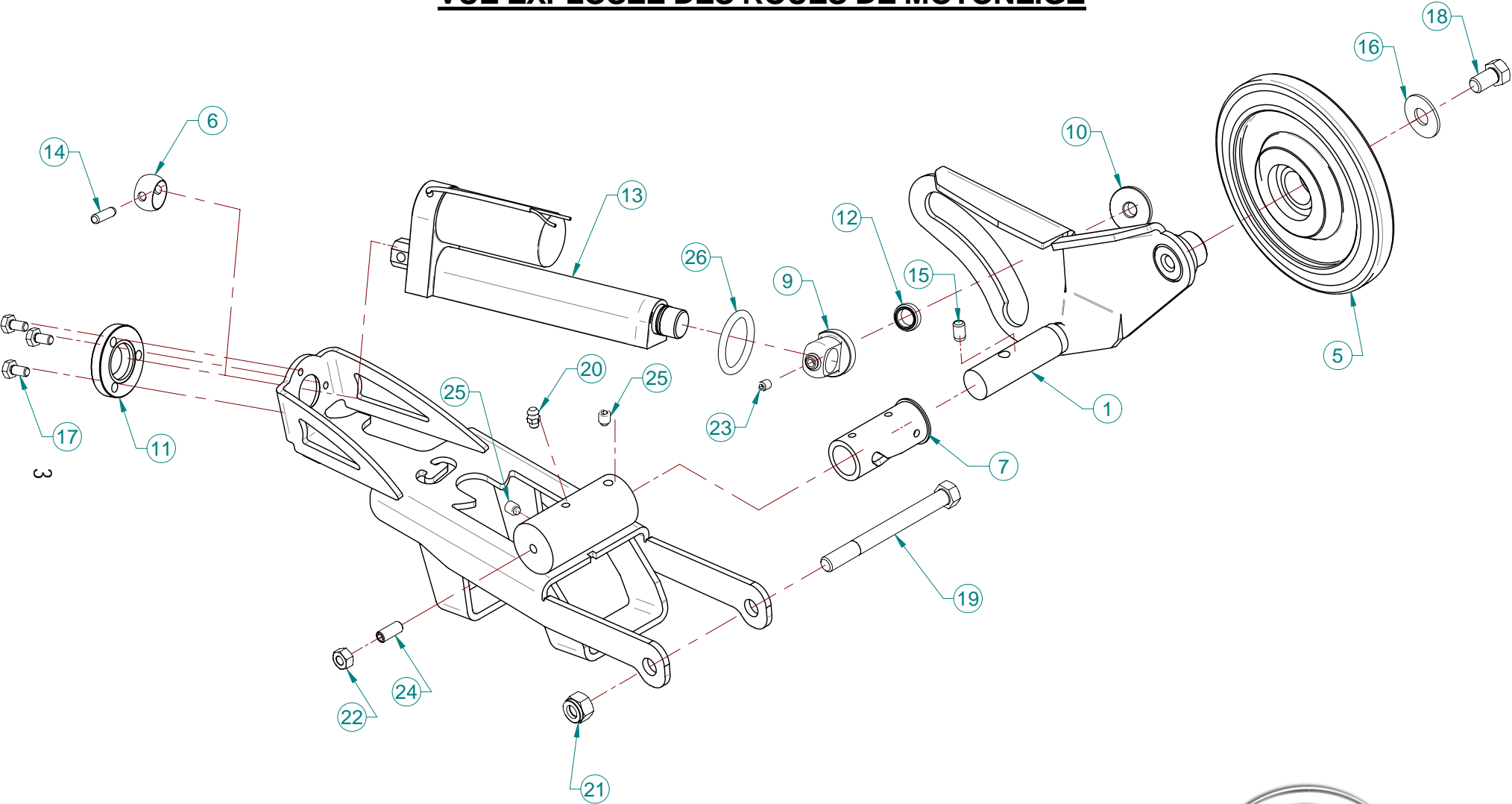
Aller faire le plein sera maintenant un jeu d'enfant grâce au contrôle accru et au rayon de braquage réduit. De même, traverser les routes ne sera plus source de problèmes et de danger. Il suffit de faire descendre les roues en vue d'une route, **nul besoin de s'arrêter**, et de les faire remonter la route franchie, tout simplement. Enfin, les roues SW Electric vous faciliteront la tâche pour ranger votre motoneige ou lors de l'embarquement dans une remorque, en éliminant le frottement au sol des patins.

Il n'en tient maintenant qu'à vous de profiter de tous les avantages que vous procureront les roues SW Electric.

Merci d'avoir fait confiance à Les Fabrications TJD, nous vous souhaitons maintenant « **Bonnes Routes!** »



VUE EXPLOSÉE DES ROUES DE MOTONEIGE



INSTALLATION ROUES DE MOTONEIGE

Liste de pièces

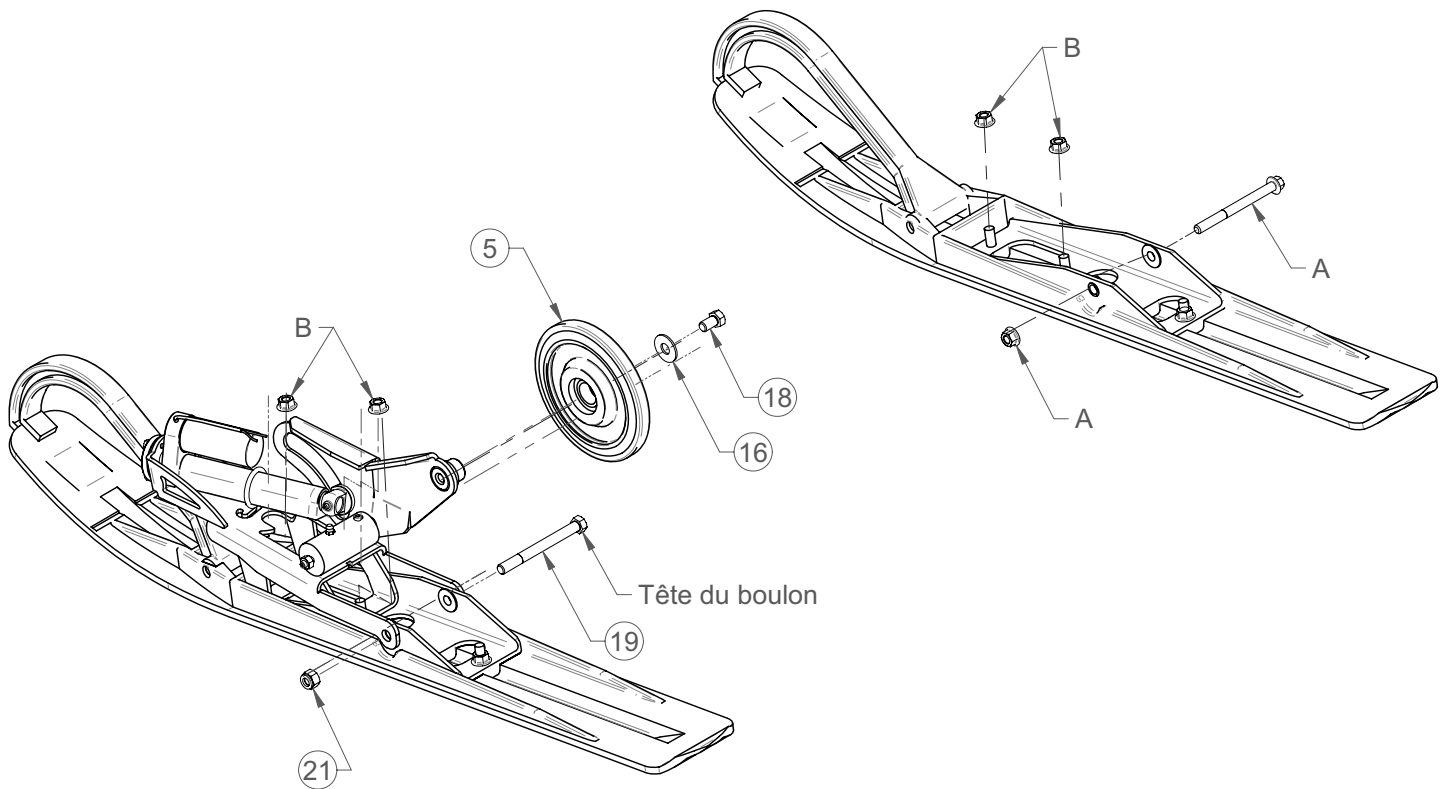
Réf.	Description	# de pièce	Qté
1	Asm soudé - Braquette de roue droite	00BR-017D	1
2	Asm Soudé - Braquette de roue gauche	00BR-017G	1
3	Assemblage Soudé - Support Principal Droit	00SU-017D	1
4	Assemblage Soudé - Support Principal Gauche	00SU-017G	1
5	Roue UHMW diamètre 6.5"	02RO-001	2
6	Sphère	04AR-021	2
7	Manchon avec fente (droit)	04Ar-022D	1
8	Manchon avec fente (gauche)	04AR-022G	1
9	Embout vérin	04AR-023	2
10	Rondelle de serrage	04AR-024	2
11	Rondelle 3 trous	04AR-025	2
12	Douille d'espacement	04DO-007	2
13	Actuateur IMP3-12-30A-100-IP65 avec 5Pi de fil	ACTUATEUR_IMD3	2
14	Goupille cylindrique 1/4" x 1"	DP-1/4x1	2
15	Goupille cylindrique 5/16" x 1/2"	DP5/16x1/2	2
16	Rondelle d'appui 7/16" USS zinc blanc	FW-7/16-USS	2
17	Boulon à tête hexagonal 1/4"-20 NC x 1/2"	HB-1/4-20NCx1/2	6
18	Boulon à tête hex. 7/16"-14 NC x 3/4"	HB-7/16-14NCx3/4	2
19	Boulon à tête hex. 7/16"-14 NC x 4-1/2"	HB-7/16-14NCx4-1/2	2
20	Graisser hydraulique 1/4"-28NFx35/64	HGH-1/4-28NFx35/64	2
21	Écrou de nylon 7/16"-14NC	HLN-7/16-14NC	2
22	Écrou hexagonal 5/16"-18 NC	HN-5/16-18NC	2
23	Vis de pression à 6 pans creux (flat point) 1/4"-28NF x 3/8"	HSSSFP-1/4-28NFx3/8	2
24	Vis de pression à 6 pans creux (flat point) 5/16"-18NC x 1"	HSSSFP-5/16-18NCx1	2
25	Vis de pression à 6 pans creux (half dog) 5/16"-18NC x 5/32"	HSSSHD-5/16-18NCx5/32	4
26	Joint torique (O-Ring) en caoutchouc # 325	OR-324	2



INSTALLATION ROUES DE MOTONEIGE

Assemblage du côté droit

- 1- Enlever le boulon et l'écrou (A) du pivot principal et les deux écrous (B) au centre du patin.
- 2- Assemblez le **module de roue droit** sur le **patin droit** et le **module de roue gauche** sur le **patin gauche** à l'aide des boulons et des écrous fournis avec le module de roue.
 - Installez le boulon 7/16" x 4-1/2" (19) et l'écrou de nylon 7/16" (21) à la place du boulon et écrou (A) enlevés du pivot principal.
 - Note : Assurez-vous de placer la tête du boulon du même côté que la roue afin d'éviter toute interférence.
 - Réinstallez les deux écrous (B) au centre du patin.
- 3- Ajoutez l'item 5 (roue) à l'aide des items 16 et 18. (Utiliser un enduit de blocage de filet (Loctite)).



PATIN DROIT

Figure A



INSTALLATION ROUES DE MOTONEIGE

Connexion électrique

- 1- Assemblez le commutateur sur la braquette de fixation avec un des deux écrous minces. Insérer ensuite l'autre écrou mince dans le capuchon, une lèvre est prévue à cet effet. Viser le capuchon d'interrupteur.
- 2- Serrez la braquette de fixation sur la poignée de la motoneige avec un boulon 1/4-20NC x 1 et un écrou de nylon 1/4-20NC.
- 3- Attachez les fils à l'aide des attaches à tête d'équerre (tie wraps) (non montrées) sur la structure de la motoneige. Assurez-vous de localiser les fils afin qu'il n'y ait aucun risque de les endommager.
- 4- Connectez les deux fils rouges des vérins ensemble et reliez-les au fil jaune du commutateur (tel qu'illustré) à l'aide des connecteurs.
- 5- Connectez les deux fils noirs des vérins ensemble et reliez-les au fil vert du commutateur (tel qu'illustré) à l'aide des connecteurs.
- 6- Connectez la borne positive de la batterie au fil rouge du commutateur (tel qu'illustré) à l'aide des connecteurs.
- 7- Connectez la borne négative de la batterie au fil noir du commutateur (tel qu'illustré) à l'aide des connecteurs.

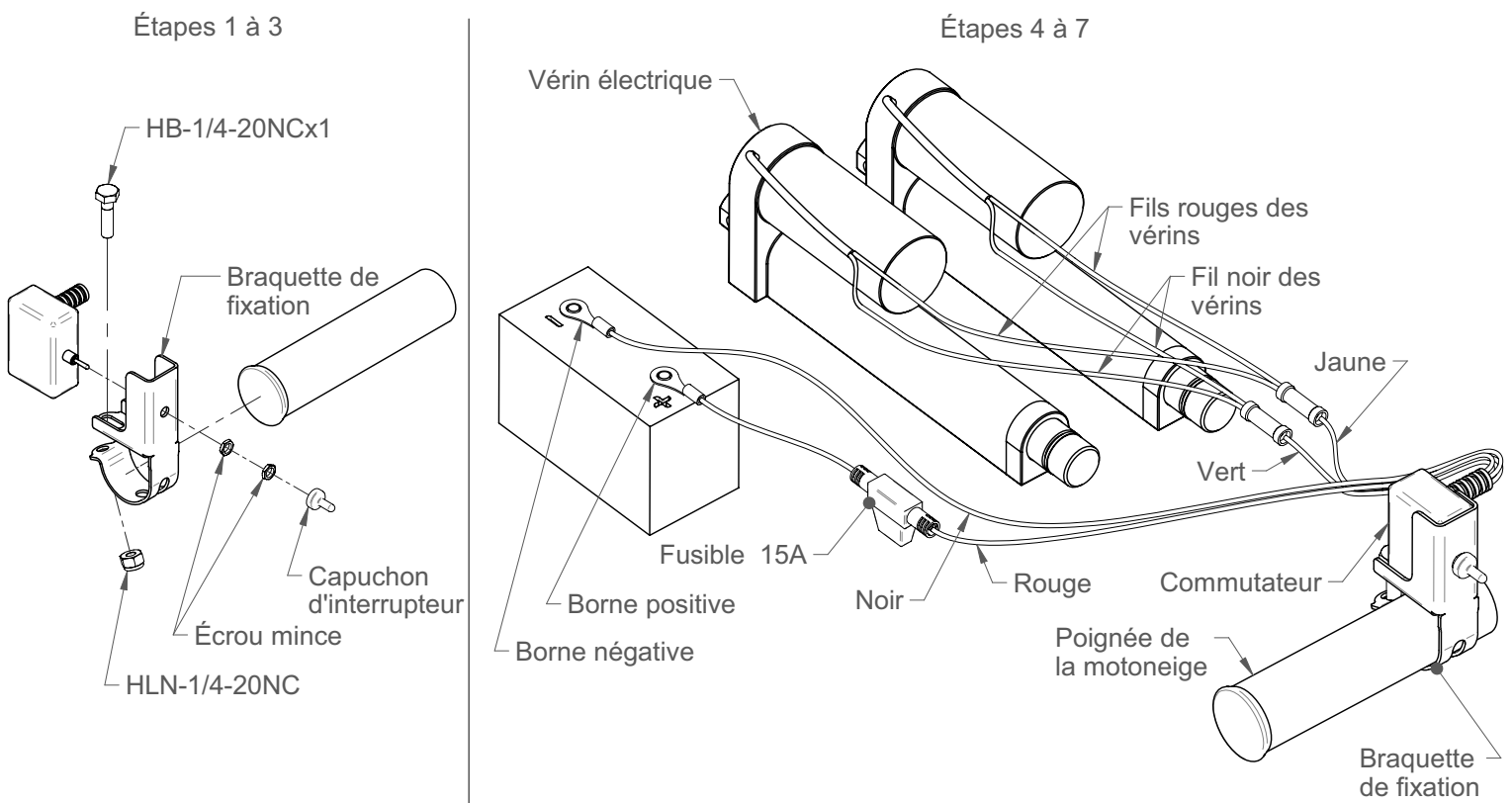


Figure B



ENTRETIEN DES ROUES DE MOTONEIGE

À tous les 50 cycles de montées et de descentes, s'assurer que le mécanisme est bien graissé. Graisser au besoin avec de la graisse formulée pour des températures de -40 degrés Celcius (-40 degrés Fahrenheit).

Important : Il faut toujours graisser les vérins lorsqu'ils sont en position rétractée afin d'éviter un surplus de graisse qui pourrait endommager les actionneurs.

MISES EN GARDE ET SÉCURITÉ



- 1- Veuillez aussi lire le manuel du propriétaire de votre motoneige pour les recommandations de sécurité et de fonctionnement. Ces consignes de sécurité s'appliquent à votre motoneige équipée des roues.
- 2- Lorsque les roues sont descendues, circuler à une vitesse maximale de 10km/h.
- 3- Lorsque les roues sont descendues, faire attention de ne pas faire des sauts avec la motoneige, ce qui pourrait endommager le mécanisme.
- 4- Lorsque vous faites descendre et monter les roues, vérifier visuellement le mouvement du mécanisme pour vous assurer que rien interfère (branches ou glace) et n'endommage le mécanisme.
- 5- Le système de roues de motoneige est conçu pour être utilisé avec les pièces originales du fabricant de la motoneige (patin et lisses de carbures entre autre).



MAINTENANCE

Each 50 cycles, make sure that the mechanism is well lubricated. Lubricate with grease formulated for temperatures below -40 degrees Celcius (-40 degrees Fahrenheit).

Important : Grease the mecanism when the actuators are retracted in order to avoid a surplus of grease which could damage the actuators.

WARNING AND SAFETY



- 1- Read the safety and operation recommendations in your snowmobile owner's manual. This safety information also applies to your snowmobile when equipped with ski wheels.**
- 2- When the wheels are lowered, circulate at a maximum speed of 10km/h.**
- 3- When the wheels are lowered do not takes a jump with the snowmobile, it could damage the mecanism.**
- 4- When the wheels are lowering, make a visual check of the movement of the mechanism to make sure that nothing is blocking the mechanism (a branch or ice for exemple).**
- 5- The wheels kit is intended to be used with the manufacturer parts of the snowmobile (carbide runners and ski for exemple).**

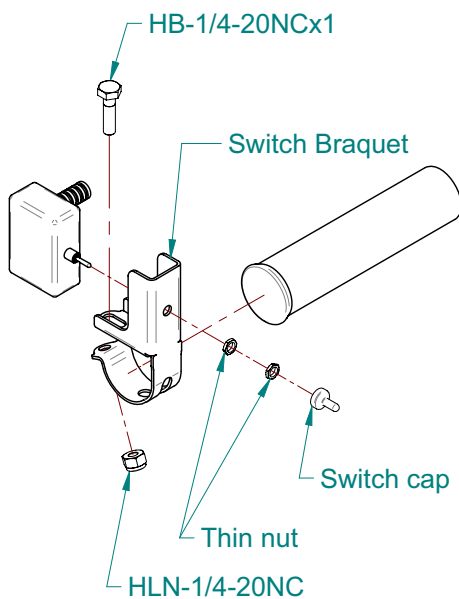


SNOWMOBILE WHEELS INSTALLATION

Electrical connection

- 1- Assemble the switch on the switch bracket with one of the two thin nuts. Insert the other nut into the cover of the switch cap, a lip is made for that in the cap, and screw it.
- 2- Tighten the bracket on the handle of the snowmobile with a 1/4-20NC X 1 bolt and one nylon 1/4-20NC nut.
- 3- Attach the wires using tie wraps (not shown) on the structure of the snowmobile. Make sure to locate the wires so that there is no risk to damage them.
- 4- Connect the red wires of the cylinders together and connect them to the yellow wire of the switch (as shown) using the connectors.
- 5- Connect the two black wires of the cylinders together and connect them to the green wire of the switch (as shown) using the connectors.
- 6- Connect the positive terminal of the battery to the red wire of the switch (as shown) using the connectors.
- 7- Connect the negative terminal of the battery to the black wire of the switch (as shown) using the connectors.

Steps 1 to 3



Steps 4 to 7

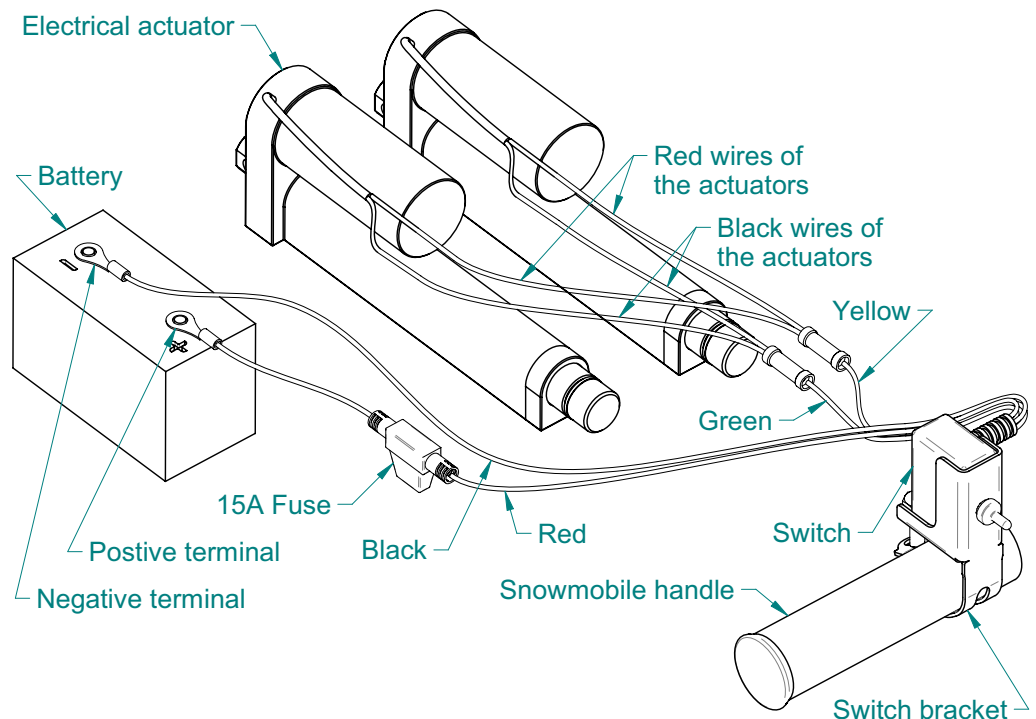


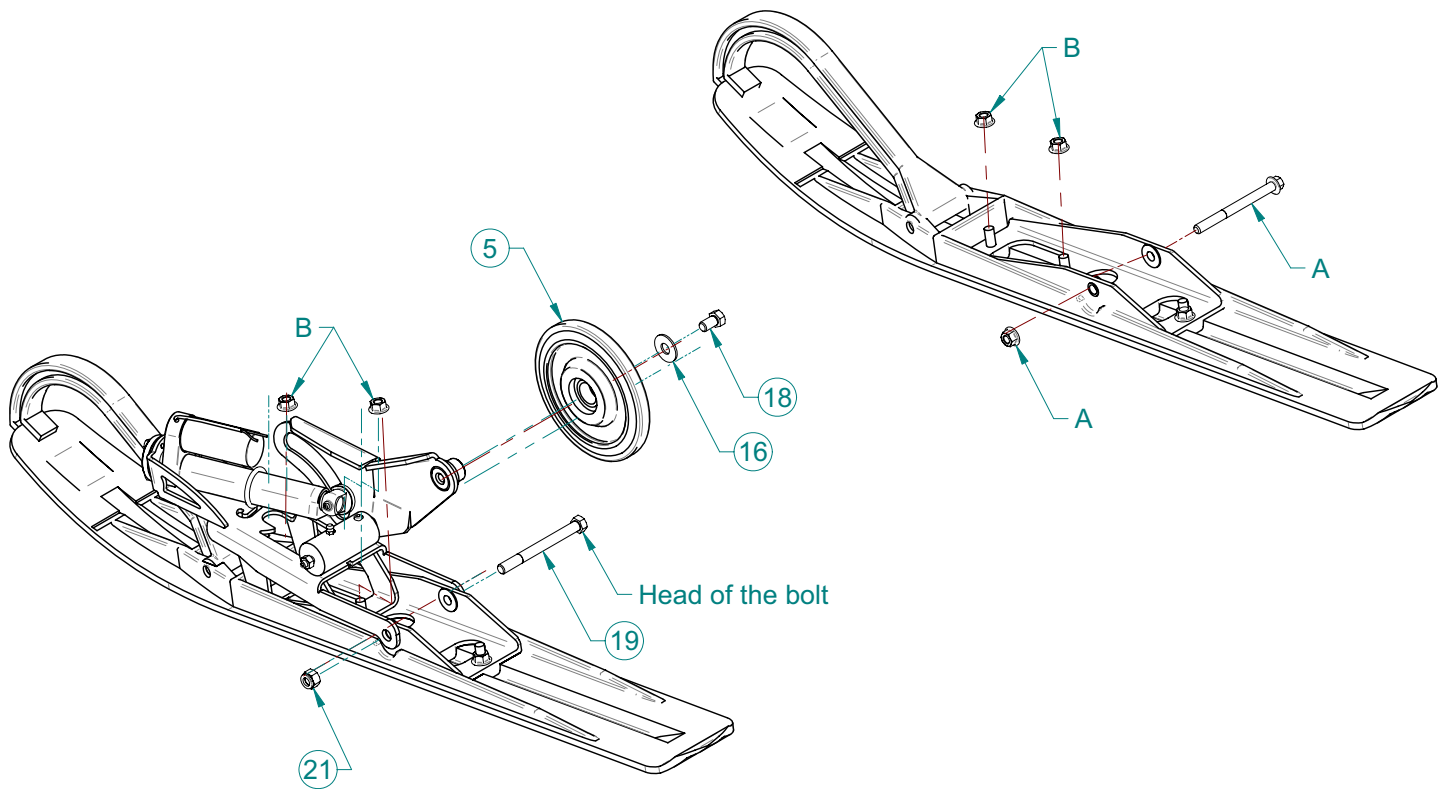
Figure B



SNOWMOBILE WHEELS INSTALLATION

Right side assembly

- 1- Remove the bolt and the nut of the main pivot (A) and the two nuts (B) at the center of the skis.
- 2- Assemble the **right side kit** on the **right ski** and the **left side kit** on the **left ski** using the bolts and of the nuts that came with the module.
 - Install the 7/16" x 4-1/2" (19) bolt and 3/8" locknut (21) to replace the bolt and the nut (A) removed from the main pivot.
 - Note : Make sure to insert the head of the bolt on the same side as the wheel in order to avoid interference.
 - Reinstall the two nuts (B) removed from the center of the ski.
- 3- Add item 5 (wheel) using the items 16 and 18. (put threadlocker on the threads (Loctite)).



RIGHT SIDE SKI

Figure A



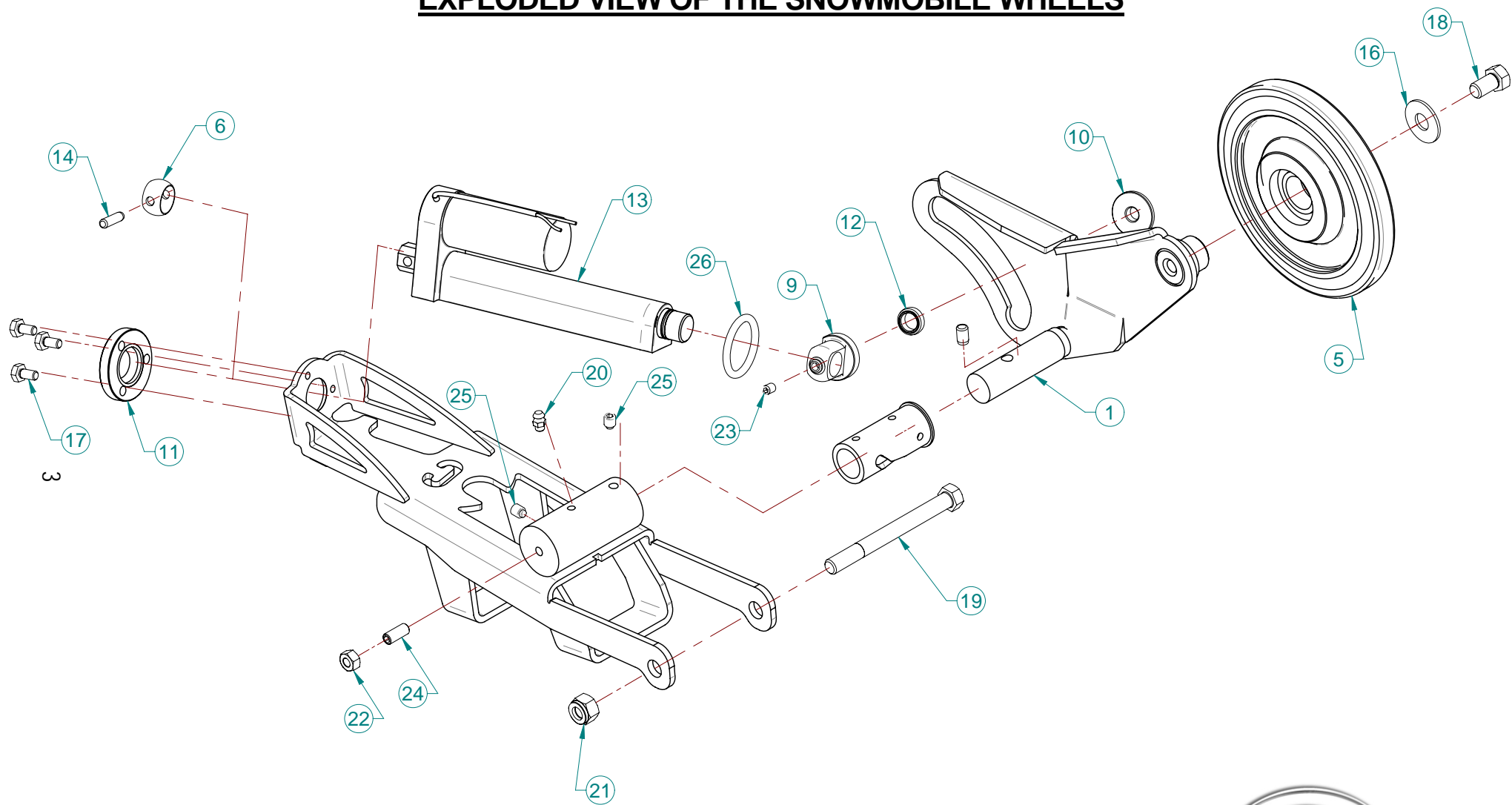
SNOWMOBILE WHEELS INSTALLATION

Part list

Ref.	Description	Item # (OEM)	Qty.
1	Welded Assembly - Right side wheel Bracket	00BR-017D	1
2	Welded Assembly - Left side wheel bracket	00BR-017G	1
3*	Welded assembly - right side main bracket	00SU-017D	1
4	Welded assembly - left side main bracket	00SU-017G	1
5	UHMW Wheel, 3.5" diameter	02RO-001	2
6	Sphere	04AR-021	2
7	Right Side slotted Bushing	04Ar-022D	1
8	Left Side Slotted Bushing	04AR-022G	1
9	Cylinder end	04AR-023	2
10	Tightening washer	04AR-024	2
11	Washer with 3 holes	04AR-025	2
12	Spacing bushing	04DO-007	2
13	Actuator IMP3-12-30A-100-IP65 with 5FT cable	ACTUATEUR_IMD3	2
14	Dowel Pin 1/4" x 1"	DP-1/4x1	2
15	Dowel Pin 5/16" x 1/2"	DP5/16x1/2	2
16	Flat washer 7/16" USS white zinc	FW-7/16-USS	2
17	Hexagonal Bolt 1/4"-20 NC x 1/2"	HB-1/4-20NCx1/2	6
18	Hexagonal Bolt 7/16"-14 NC x 3/4"	HB-7/16-14NCx3/4	2
19	Hexagonal bolt 7/16-14NC x 4-1/2"	HB-7/16-14NCx4-1/2	2
20	Hydraulic Grease Fitting 1/4"-28NFx35/64	HGH-1/4-28NFx35/64	2
21	Hexagonal locknut with nylon 7/16"-14NC	HLN-7/16-14NC	2
22	Hexagonal Nut 5/16"-18 NC	HN-5/16-18NC	2
23	Hex. Socket Set Screw Flat Point 1/4"-28NF x 3/8"	HSSSFP-1/4-28NFx3/8	2
24	Hex. Socket Set Screw Flat Point 5/16"-18NC x 1"	HSSSFP-5/16-18NCx1	2
25	Hex. Socket Set Screw Half Dog 5/16"-18NC x 5/32"	HSSSHD-5/16-18NCx5/32	4
26	O-Ring # 325	OR-324	2



EXPLODED VIEW OF THE SNOWMOBILE WHEELS



WELCOME

Congratulations! You've purchased a revolution in the field of the snowmobile skis. The SkiWheels Electric kit of Les Fabrications TJD.

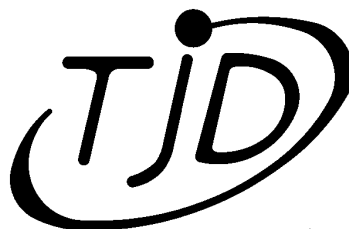
Excellent to reduce wear on carbide runners and to facilitate the control of your snowmobile on hard or non-slip surfaces, The wheels SW Electric are the solution.

Driving to the gaz station will be now a pleasure thanks to the increased control and the reduced turning radius. In the same way, crossing roads will not cause any more problems and danger. You only have to lower the wheels when you arrive at a road, **no need to stop**, and raise them when you are done. The SW Electric will make it easier to put the snowmobile in the garage or to load your snowmobile in a trailer, by eliminating the friction caused by the skis on the ground.

It's up to you now to take full advantage of the benefits offered by the SW Electric.

Thank you for your trust in Les Fabrications TJD, have nice rides!



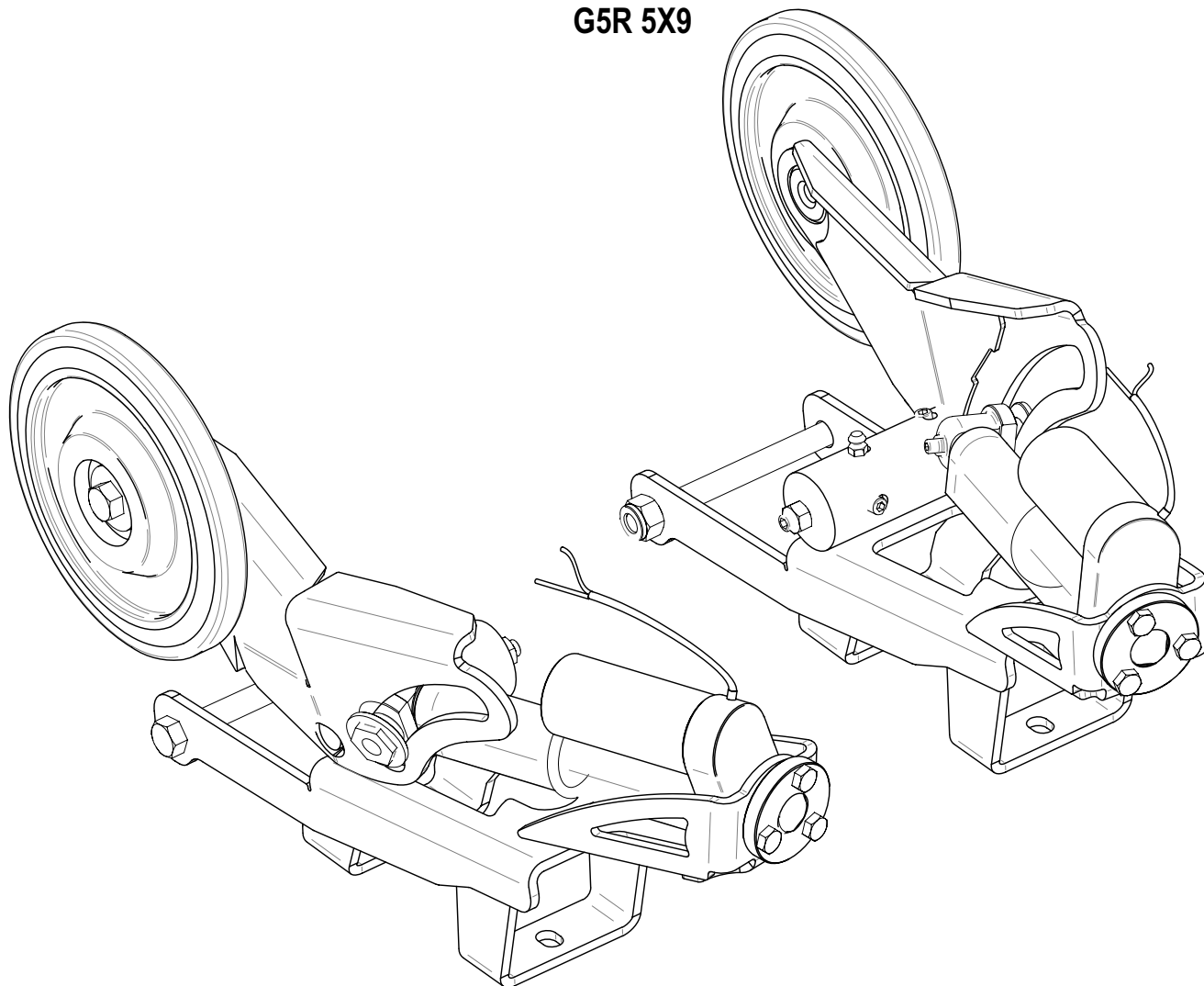


Les Fabrications TJD

Rivière-du-Loup

Québec, Canada

G5R 5X9



SNOWMOBILE WHEELS

Les Fabrications TJD

Copyright **Les Fabrications TJD**, Rivière-du-Loup. No copy or reproduction of this manual, in whole or in parts, may be made without the explicit assent of **Les Fabrications TJD**.